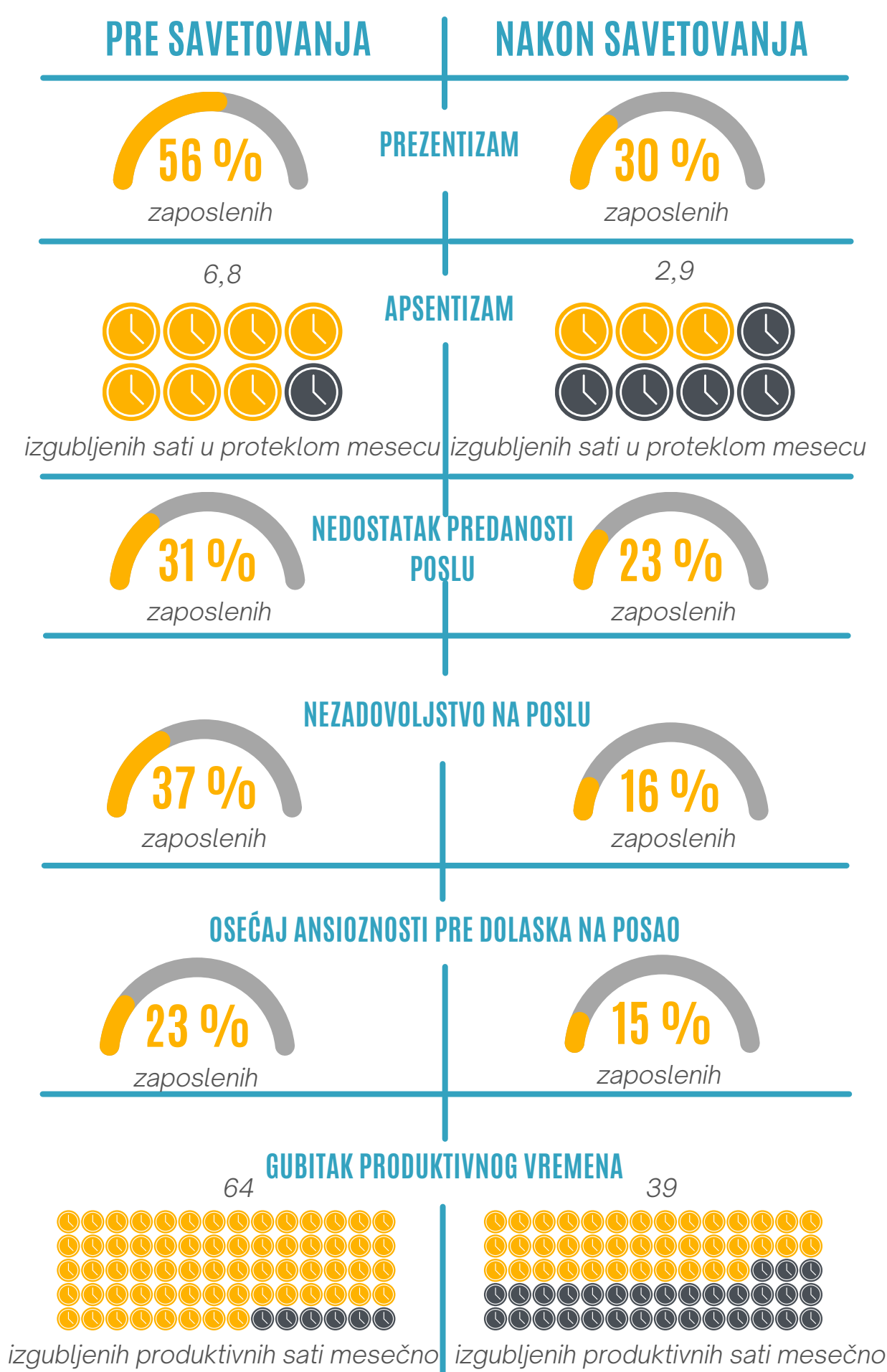


## REZULTATI ISTRAŽIVANJA EFEKTA EMPLOYEE ASSISTANCE PROGRAMA NA ZAPOSLENE I ORGANIZACIJE

Lifeworks – vodeći svetski provajder Employee Assistance Programa i EAPA, globalno udruženje EAP stručnjaka, nedavno je objavilo rezultate ankete koja je utvrdila efikasnost EAP savetovanja. Oni su analizirali podatke dobijene upitnikom **Workplace Outcome Suite**, koji je popunilo 38.302 korisnika EAP-a (zaposleni ili članovi uže porodice) između 2010. i 2021. godine.

### Prisustvo individualnih problema/osećanja pre i posle korišćenja savetovanja u okviru EAP-a

(longitudinalna studija; n = 38.302)



### Uticaj pandemije covida-19 na korišćenje EAP-a

Pandemija je:

- povećala korišćenje savetovanja za 1 do 2 %,
- povećala broj korištenih savetovanja po osobi,
- povećala povraćaj ulaganja (ROI).

Klijenti su najčešće tražili pomoć zbog:

- problema mentalnog zdravlja (30 %),
- problema sa stresom ili u privatnom životu (29 %),
- partnerskih ili porodičnih problema (19 %),
- problema ili stresa na poslu (19 %),
- zavisnosti (3 %).

**Čak i ako samo 1 do 2% zaposlenih ima koristi od EAP-a, investicija u EAP je isplativa.**